

UNIDADES CONDENSADORAS HERMÉTICAS CU-TWIN

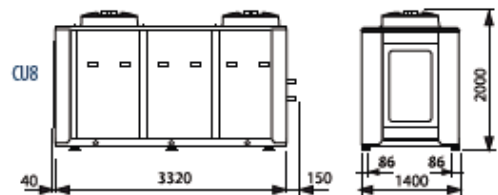
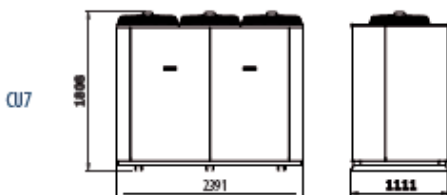
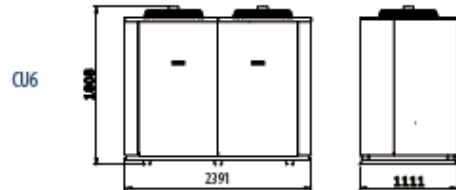
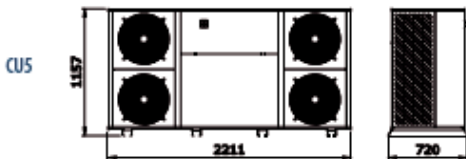
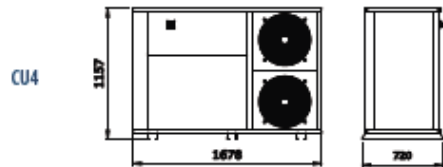
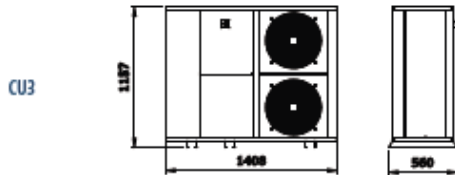
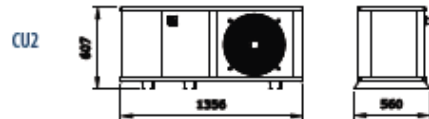
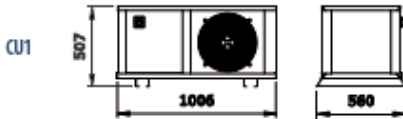
Los modelos de la serie CU-TWIN HERMÉTICAS son unidades condensadoras con compresor Scroll Copeland o Bitzer y que funcionan con refrigerante R-404A.

El montaje se hace sobre suelo o sobre la cámara.

Pueden ser instaladas en el exterior sin ningún tipo de protección adicional.

La carrocería de la unidad condensadora está construida en plancha pintada con polvo epoxi.

DIMENSIONES



UNIDADES CONDENSADORAS HERMÉTICAS CU-T

MEDIA TEMPERATURA

Código	Modelo	HP	Compresor	Voltaje	Consumo kW	Caudal Cond. m³/h.	R-404A- T ⁸ Evap. W				€
							0°C máx	0°C mín	-10°C máx	-10°C mín	
CF2830	GCU4046T01F	2 x 2,3	2xZB19	400/3N~/50	4,66	7.800	11.157	5.579	8.226	4.113	9.653
CF2831	GCU4060T01F	2 x 3	2xZB21	400/3N~/50	5,09	7.800	13.594	6.797	9.947	4.974	9.742
CF2832	GCU4070T01F	2 x 3,5	2xZB26	400/3N~/50	5,92	7.300	15.246	7.623	11.191	5.596	10.173
CF2833	GCU4080T01F	2 x 4	2xZB30	400/3N~/50	7,47	7.300	17.246	8.623	12.691	6.346	10.501
CF2834	GCU5080T01F	2 x 4	2xZB30	400/3N~/50	7,75	15.600	19.240	9.620	13.903	6.952	12.339
CF2835	GCU5100T01F	2 x 5	2xZB38	400/3N~/50	9,58	15.600	22.820	11.410	16.660	8.330	12.550
CF2836	GCU5120T01F	2 x 6	2xZB45	400/3N~/50	9,75	15.600	27.270	13.635	19.929	9.965	13.446
CF2837	GCU5150T01F	2 x 7,5	2xZB50	400/3N~/50	11,09	14.600	31.369	15.685	22.539	11.270	15.808

Rendimientos y Precios con refrigerante R-134a Consultar. - Temperatura exterior +35°C.

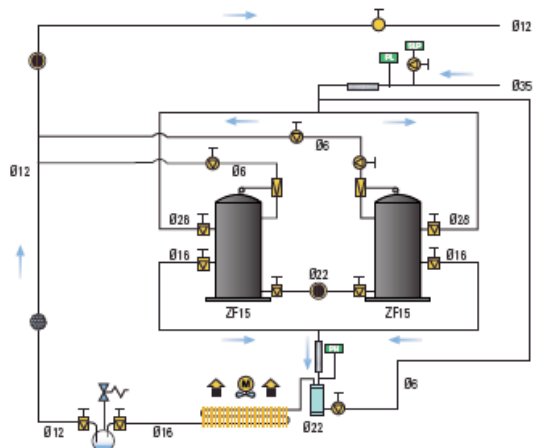
BAJA TEMPERATURA

Código	Modelo	HP	Compresor	Voltaje	Consumo kW	Caudal Cond. m³/h.	R-404A- T ⁸ Evap. W				€
							-25C máx	-25°C mín	-30°C máx	-30°C mín	
CF2840	HCU4100T01F	2 x 5	2xZF15	400/3N~/50	7,14	7.600	9.028	4.514	7.564	3.782	12.517
CF2841	HCU4120T01F	2 x 6	2xZF18	400/3N~/50	7,32	7.300	11.098	5.549	9.273	4.637	13.346
CF2842	HCU4150T01F	2 x 7,5	2xZF24	400/3N~/50	11,30	7.300	12.850	6.425	10.837	5.419	16.941
CF2843	HCU5200T01F	2 x 10	2xZF33	400/3N~/50	14,02	15.600	18.491	9.246	15.507	7.754	20.980
CF2844	HCU5260T01F	2 x 13	2xZF40	400/3N~/50	16,10	14.600	22.897	11.449	19.219	9.610	21.797
CF2845	HCU5300T01F	2 x 15	2xZF48	400/3N~/50	20,52	14.600	26.000	13.000	21.950	10.975	22.254

Los modelos de la serie CU-T son unidades condensadoras carrozadas Twin y equipadas con 2 compresores herméticos Scroll, cuadró eléctrico de potencia, electrónica de gestión de la potencia del compresor en función de la demanda energética de la instalación, insonorización simple en la zona del compresor, ventiladores de 6 polos con bajo nivel sonoro, control de condensación mediante variador de velocidad BESTCOP, separador de aceite, separador de aspiración (para los modelos de baja temperatura), filtro y visor de líquido, sistema de emergencia en caso de avería de la electrónica, y presostato de alta y baja presión.

OPCIONALES:

Insonorización residencial (CU3-4)	449 €
Insonorización residencial (CU5)	588 €
Variador de velocidad termostático	224 €
Variador de velocidad presostático	357 €
Ventilador radial (CU3-4)	932 €
Ventilador radial (CU5)	1.879 €
Separador de aspiración <10Hp (media T ⁸) ..	383 €
Separador de aspiración >10Hp (media T ⁸) ..	515 €
Monitor de tensión	277 €
Embalaje de madera	3 %



UNIDADES CONDENSADORAS HERMÉTICAS CU-L

MEDIA TEMPERATURA

Código	Modelo	HP	Compresor	Voltaje	Consumo kW	Caudal Cond. m³/h.	R-404A- Tª Evap. W				€
							0°C máx	0°C mín	-10°C máx	-10°C mín	
CF2850	GCU4046L01F	2 x 2,3	2x2FES-3Y400/3N~/50	4,54	6,54	7.800	11.581	5.791	8.489	4.245	11.627
CF2851	GCU4060L01F	2 x 3	2x2EES-3Y400/3N~/50	5,46	7,46	7.800	15.142	7.571	11.037	5.519	12.502
CF2852	GCU4070L01F	2 x 3,5	2x2DES-3Y400/3N~/50	6,10	7,10	7.300	17.173	8.587	12.714	6.357	12.573
CF2853	GCU5100L01F	2 x 5	2x4FES-5Y400/3N~/50	8,26	10,26	15.600	24.255	12.128	17.671	8.836	15.408
CF2854	GCU5120L01F	2 x 6	2x4EES-6Y400/3N~/50	9,66	11,66	15.600	30.558	15.279	22.174	11.087	15.773
CF2855	GCU5150L01F	2 x 7,5	2x4DES-7Y400/3N~/50	11,61	13,61	14.600	35.173	17.587	25.848	12.924	16.520
CF2856	GCU6180L01F	2 x 9	2x4CES-9Y400/3N~/50	16,64	18,64	20.000	47.200	23.600	31.620	15.810	30.659
CF2857	GCU7240L01F	2 x 12	2x4TES-12Y400/3N~/50	20,35	22,35	25.200	59.600	29.800	39.360	19.680	34.530
CF2858	GCU7300L01F	2 x 15	2x4PES-15Y400/3N~/50	22,61	24,61	25.200	68.000	34.000	43.200	22.100	35.201
CF2859	GCU8400L01F	2 x 20	2x4NES-20Y400/3N~/50	29,04	31,04	39.000	81.200	40.600	53.800	26.900	43.104
CF2860	GCU8440L01F	2 x 22	2x4JE-22Y400/3N~/50	31,88	33,88	39.000	90.600	45.300	60.600	30.300	47.853

Rendimientos y Precios con refrigerante R-134a Consultar. - Temperatura exterior +35°C.

BAJA TEMPERATURA

Código	Modelo	HP	Compresor	Voltaje	Consumo kW	Caudal Cond. m³/h.	R-404A- Tª Evap. W				€
							-25°C máx	-25°C mín	-30°C máx	-30°C mín	
CF2870	HCU4100L01F	2 x 4	2x4EES4Y	400/3N~/50	6,46	7.600	10.325	5.163	8.440	4.220	13.982
CF2871	HCU4120L01F	2 x 6	2x4DES-5Y400/3N~/50	7,94	9,94	7.300	12.536	6.268	10.220	5.110	14.293
CF2872	HCU4150L01F	2 x 7,5	2x4CES-6Y400/3N~/50	9,59	11,59	7.300	14.111	7.056	11.561	5.781	15.531
CF2873	HCU5200L01F	2 x 10	2x4TES-9Y	400/3N~/50	11,40	15.600	18.980	9.490	14.200	7.100	29.458
CF2874	HCU5240L01F	2 x 12	2x4PES12Y400/3N~/50	11,96	15.600	20.640	20.640	10.320	15.120	7.560	30.059
CF2875	HCU6280L01F	2 x 14,2	2x4NES-14Y400/3N~/50	15,64	17,64	20.000	25.620	12.810	19.120	9.560	35.726
CF2876	HCU6300L01F	2 x 15	2x4JE-15Y	400/3N~/50	18,56	20.000	31.020	15.510	23.440	11.720	41.107
CF2877	HCU6360L01F	2 x 18	2x4HE-18Y	400/3N~/50	22,06	20.000	37.120	18.560	28.400	14.200	40.965
CF2878	HCU7460L01F	2 x 23	2x4GE-23Y400/3N~/50	26,71	28,71	25.200	29.160	14.580	34.080	17.040	44.668
CF2879	HCU7500L01F	2 x 25	2x4JE-25Y	400/3N~/50	27,31	25.200	46.200	23.100	35.060	17.530	47.894

Los modelos de la serie CU-L son unidades condensadoras carrozadas y equipadas con compresor semihérmico Bitzer, cuadro eléctrico de potencia con maniobra de paro por baja presión (PUM PDOWN), insonorización simple en la zona del compresor, ventiladores de 6 polos con bajo nivel sonoro, control de condensación mediante presostato para los modelos CU1 a CU5 y variador de velocidad para los modelos CU6 a CU8, filtro y visor de líquido, separación de aceite, separador de aspiración (solo los modelos de baja temperatura), presostato de alta y baja temperatura.

OPCIONALES:

- Insonorización residencial (CU3-4) 319 €
- Insonorización residencial (CU5) 588 €
- Insonorización residencial (CU6-7) 1.550 €
- Insonorización residencial (CU8) 2.037 €
- Variador de velocidad termostático 224 €
- Variador de velocidad presostático 357 €
- Arranque descargado 530 €
- Reducción de capacidad 435 €
- Ventilador radial (CU3-4) 932 €
- Ventilador radial (CU5) 1.879 €
- Separador de aspiración <10Hp (media Tª) .. 383 €
- Separador de aspiración >10Hp (media Tª) .. 515 €
- Monitor de tensión 277 €
- Embalaje de madera 3 %

