

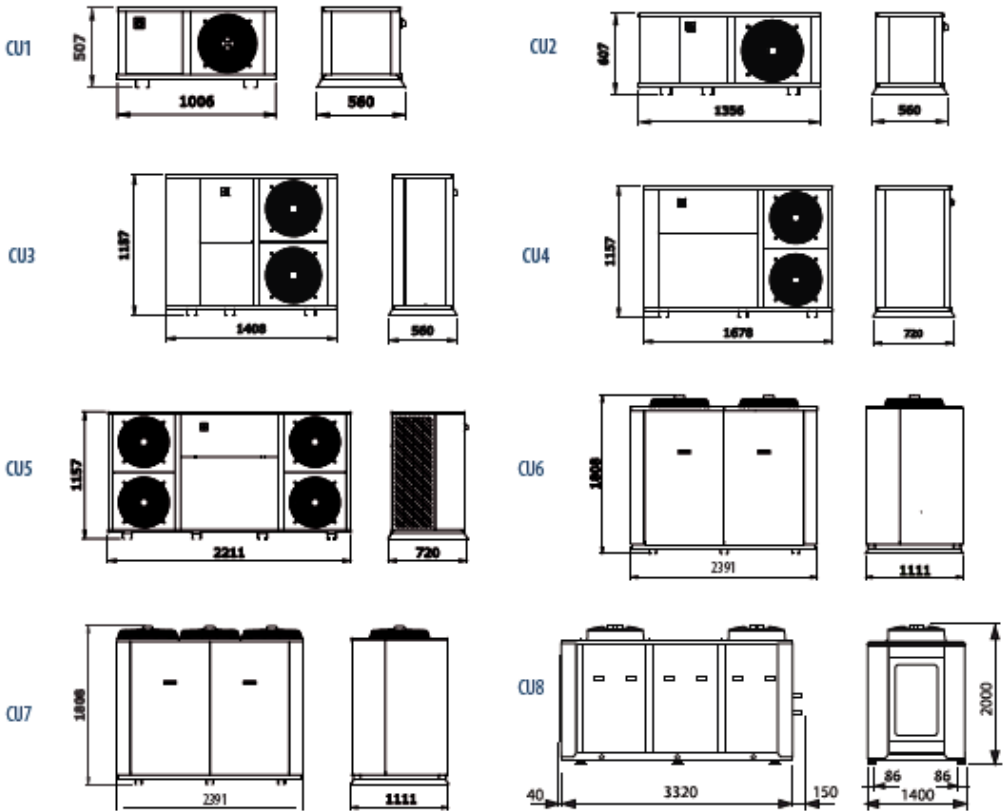
## UNIDADES CONDENSADORAS HERMÉTICAS CU-TWIN INVERTER

Los modelos de la serie CU-TWIN HERMÉTICAS son unidades condensadoras con compresor Scroll Copeland o Bitzer y que funcionan con refrigerante R-404A que permite modular la potencia del compresor en función de la demanda energética de la instalación.

El montaje se hace sobre suelo o sobre la cámara.

Pueden ser instaladas en el exterior sin ningún tipo de protección adicional. La carrocería de la unidad condensadora está construida en plancha pintada con polvo epoxi.

### DIMENSIONES



**UNIDADES CONDENSADORAS HERMÉTICAS CU-TD INVERTER**

**MEDIA TEMPERATURA**

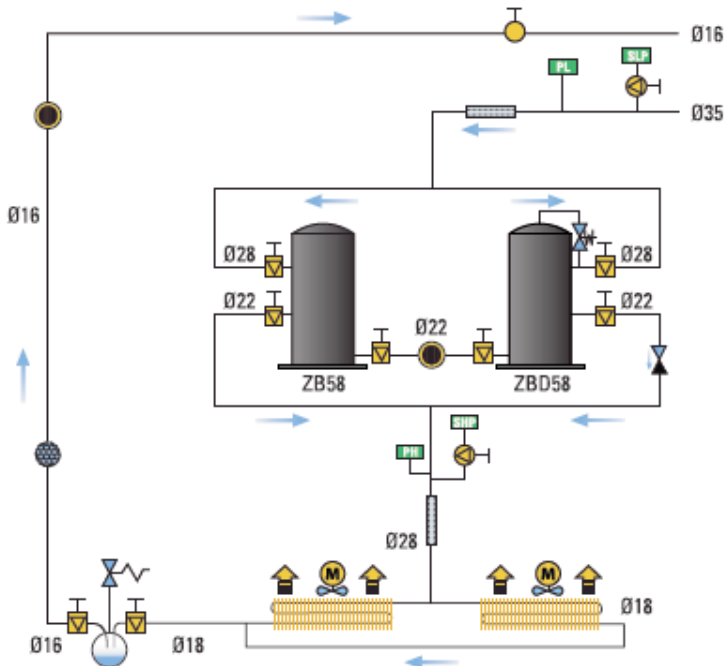
Código	Modelo	HP	Compresor	Voltaje	Consumo kW	Caudal Cond. m³/h.	R-404A- Tº Evap. W				€
							0ºC máx	0ºC mín	-10ºC máx	-10ºC mín	
CF2890	GCU4046TD01F	2 x 3	ZB21+ZB21D4	400/3N~/50	4,48	7.800	12.846	642	9.467	473	11.592
CF2891	GCU5080TD01F	2 x 4	ZB30+ZBD30	400/3N~/50	5,83	15.600	19.243	962	13.990	700	14.905
CF2892	GCU5100TD01F	2 x 5	ZB38+ZBD38	400/3N~/50	7,47	15.600	20.714	1.036	16.594	830	15.864
CF2893	GCU5120TD01F	2 x 6	ZB45+ZBD45	400/3N~/50	8,84	15.600	28.075	1.404	20.130	1.007	16.030
CF2894	GCU5180TD01F	2 x 9	ZB58+ZBD58	400/3N~/50	13,85	23.000	36.127	1.806	26.162	1.308	19.119

**Rendimientos y Precios con refrigerante R-134a Consultar.** - Temperatura exterior +35ºC.

Los modelos de la serie CU-TD son unidades condensadoras carrozadas y equipadas con compresor hermético Scroll Digital que permiten regular la potencia del compresor en función de la demanda energética de la instalación, cuadró eléctrico de potencia con electrónica de gestión del compresor, insonorización simple en la zona del compresor, ventiladores de 6 polos con bajo nivel sonoro, control de condensación mediante variador de velocidad BESTCOP, filtro y visor de líquido y presostato de alta y baja presión.

**OPCIONALES:**

- Insonorización residencial (CU3-4) . . . . . 449 €
- Insonorización residencial (CU5) . . . . . 588 €
- Variador de velocidad termostático . . . . . 224 €
- Variador de velocidad presostático . . . . . 357 €
- Ventilador radial (CU3-4) . . . . . 932 €
- Ventilador radial (CU5) . . . . . 1.879 €
- Separador de aspiración . . . . . 383 €
- Monitor de tensión . . . . . 277 €
- Embalaje de madera . . . . . 3 %



**UNIDADES CONDENSADORAS HERMÉTICAS CI-L INVERTER**

**MEDIA TEMPERATURA - Voltaje 400/3N~/50**

Código	Modelo	HP	Compresor	Consumo kW	Caudal Cond. m³/h.	R-404A- T <sup>8</sup> Evap. W				€
						0°C máx	0°C mín	-10°C máx	-10°C mín	
CF2900	GCI4046L01F	2 x 2,3	2FES-3Y + 2GES-2Y	4,10	7.800	11.673	3.268	8.516	2.384	13.586
CF2901	GCI4060L01F	2 x 3	2EES-3Y + FES-3Y	5,00	7.800	14.643	4.246	10.689	3.100	14.214
CF2902	GCI4070L01F	2 x 3,5	2DES-3Y + 2EES-3Y	5,80	7.300	17.230	4.997	12.739	3.694	15.246
CF2903	GCI5100L01F	2 x 5	4FES-5Y + 2CES-4Y	7,80	15.600	25.204	7.309	18.505	5.366	17.666
CF2904	GCI5120L01F	2 x 6	4EES-6Y + 4FES-5Y	9,00	15.600	30.086	8.424	21.839	6.115	18.897
CF2905	GCI5150L01F	2 x 7,5	4DES-7Y + 4EES-6Y	10,70	14.600	35.026	10.158	22.757	7.470	20.010
CF2906	GCI6180L01F	2 x 9	4CES-9Y + 4DES-7Y	14,89	20.000	49.500	12.300	31.920	7.950	33.063
CF2907	GCI7240L01F	2 x 12	4TES-12Y + 4VES-10Y	18,17	25.200	63.040	15.720	39.912	9.906	37.321
CF2908	GCI7300L01F	2 x 15	4PES-15Y + 4TES-12Y	21,02	25.200	74.120	18.960	46.820	12.060	38.336
CF2909	GCI8400L01F	2 x 20	4NES-20Y + 4PES-15Y	26,37	39.000	86.540	21.720	54.640	13.620	48.046
CF2910	GCI8440L01F	2 x 22	4JE-22Y + 4NES-20Y	29,82	39.000	99.720	25.860	63.780	16.440	54.240

**Rendimientos y Precios con refrigerante R-134a Consultar.** - Temperatura exterior +35°C.

**BAJA TEMPERATURA - Voltaje 400/3N~/50**

Código	Modelo	HP	Compresor	Consumo kW	Caudal Cond. m³/h.	R-404A- T <sup>8</sup> Evap. W				€
						-25°C máx	-25°C mín	-30°C máx	-30°C mín	
CF2915	HCI4100L01F	2 x 4	4EES4Y + 4FES-3Y	6,20	7.600	10.130	2.938	8.234	2.388	16.187
CF2916	HCI4120L01F	2 x 6	4DES-5Y + 4EES-4Y	7,20	7.300	12.576	3.647	10.258	2.975	16.828
CF2917	HCI4150L01F	2 x 7,5	4CES-6Y + 4DES-5Y	8,70	7.300	14.164	4.249	11.634	3.490	18.539
CF2918	HCI6180L01F	2 x 9	4TES-9Y + 4VES-7Y	12,65	15.600	20.168	4.944	15.128	3.684	32.747
CF2919	HCI6240L01F	2 x 12	4PES12Y + 4TES-9Y	14,45	15.600	23.656	6.168	17.722	4.656	33.348
CF2920	HCI6280L01F	2 x 14	4NES-14Y + 4PES-10Y	16,68	20.000	27.534	6.792	20.612	5.046	38.491
CF2921	HCI6300L01F	2 x 15	4JE-15Y + 4NES-12Y	19,84	20.000	33.440	8.370	25.364	6.312	45.846
CF2922	HCI6360L01F	2 x 18	4HE-18Y + 4JE-15Y	23,26	20.000	39.920	10.020	30.608	7.644	45.846
CF2923	HCI7460L01F	2 x 23	4GE-23Y + 4HE-18Y	28,10	25.200	47.256	11.928	36.624	9.192	51.120
CF2924	HCI7500L01F	2 x 25	6JE-25Y + 4GE-23Y	30,94	25.200	52.980	14.040	40.908	10.944	54.991

Los modelos de la serie CI-L son unidades condensadoras carrozadas TWIN INVERTER, equipadas con 2 compresores semihermético Bitzer, uno de ellos con variador de frecuencia, cuadró eléctrico de potencia, electrónica de gestión de la potencia del compresor en función de la demanda energética de la instalación, insonorización simple en la zona del compresor, ventiladores de 6 polos con bajo nivel sonoro, control de condensación mediante variador de velocidad BESTCOP, separador de aceite, separador de aspiración (solo los modelos de baja temperatura), filtro y visor de líquido, sistema de emergencia en caso de avería de la electrónica, presostato de alta y baja temperatura.

**OPCIONALES:**

Insonorización residencial (CU3-4) . . . . .	319 €
Insonorización residencial (CU5) . . . . .	588 €
Insonorización residencial (CU6-7) . . . . .	1.550 €
Insonorización residencial (CU8) . . . . .	2.037 €
Variador de velocidad termostático . . . . .	224 €
Variador de velocidad presostático . . . . .	357 €
Reducción de capacidad . . . . .	435 €
Ventilador radial (CU3-4) . . . . .	932 €
Ventilador radial (CU5) . . . . .	1.879 €
Separador de aspiración <10Hp . . . . .	383 €
Monitor de tensión . . . . .	277 €
Embalaje de madera . . . . .	3 %

